



wessely architektur
BÜRO FÜR GANZHEITLICHES PLANEN.

wessely.architektur

baumeister gmbh

Hauptplatz 2/2/3

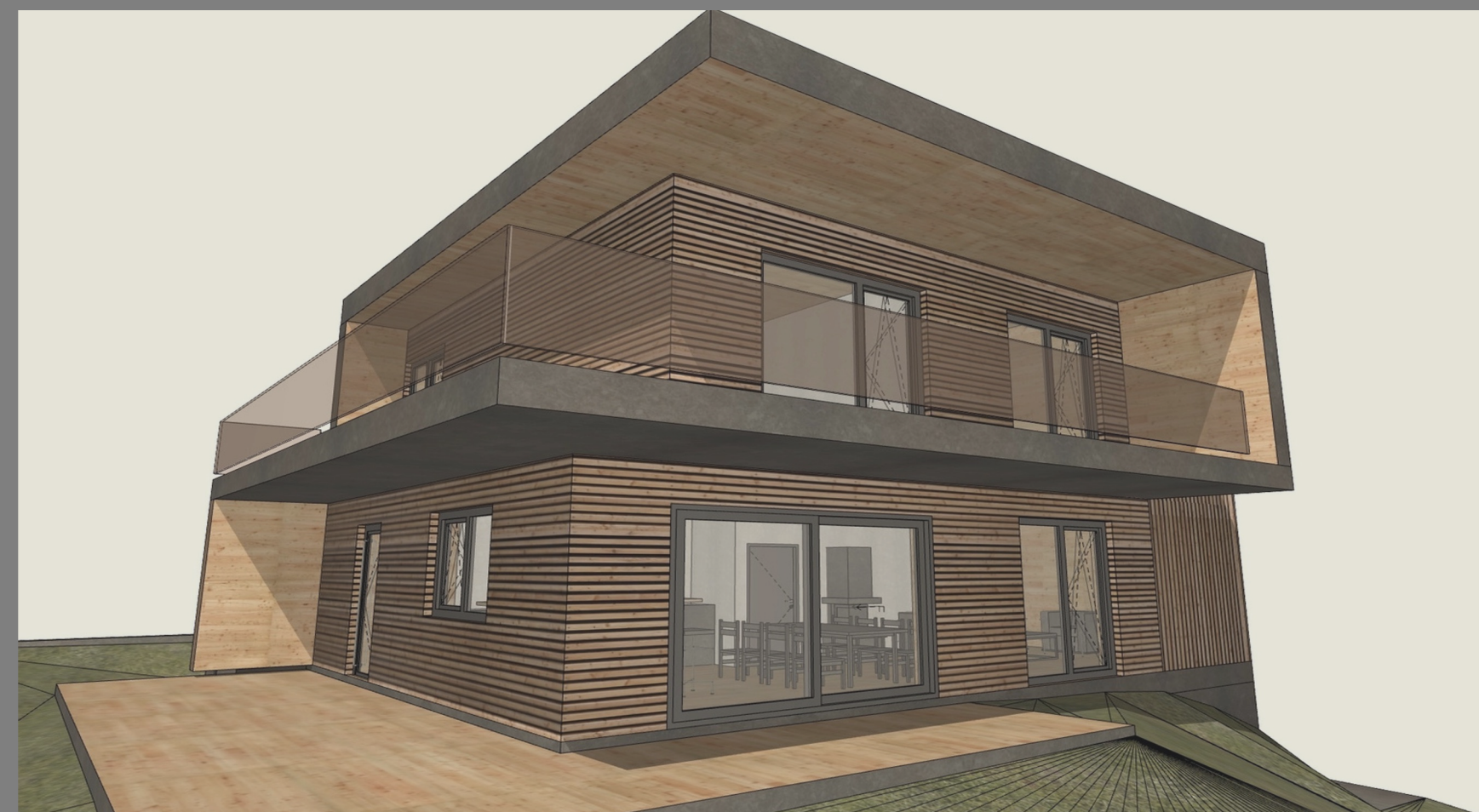
3002 Purkersdorf

<http://wessely.work>

<mailto:office@wessely.at>

DEIN ZUHAUSE GESTALTEN

KLARHEIT FINDEN,
WÜNSCHE ENTDECKEN,
LEBEN VERWIRKLICHEN





wessely architektur
BÜRO FÜR GANZHEITLICHES PLANEN.

wessely.architektur

baumeister gmbh

Hauptplatz 2/2/3

3002 Purkersdorf

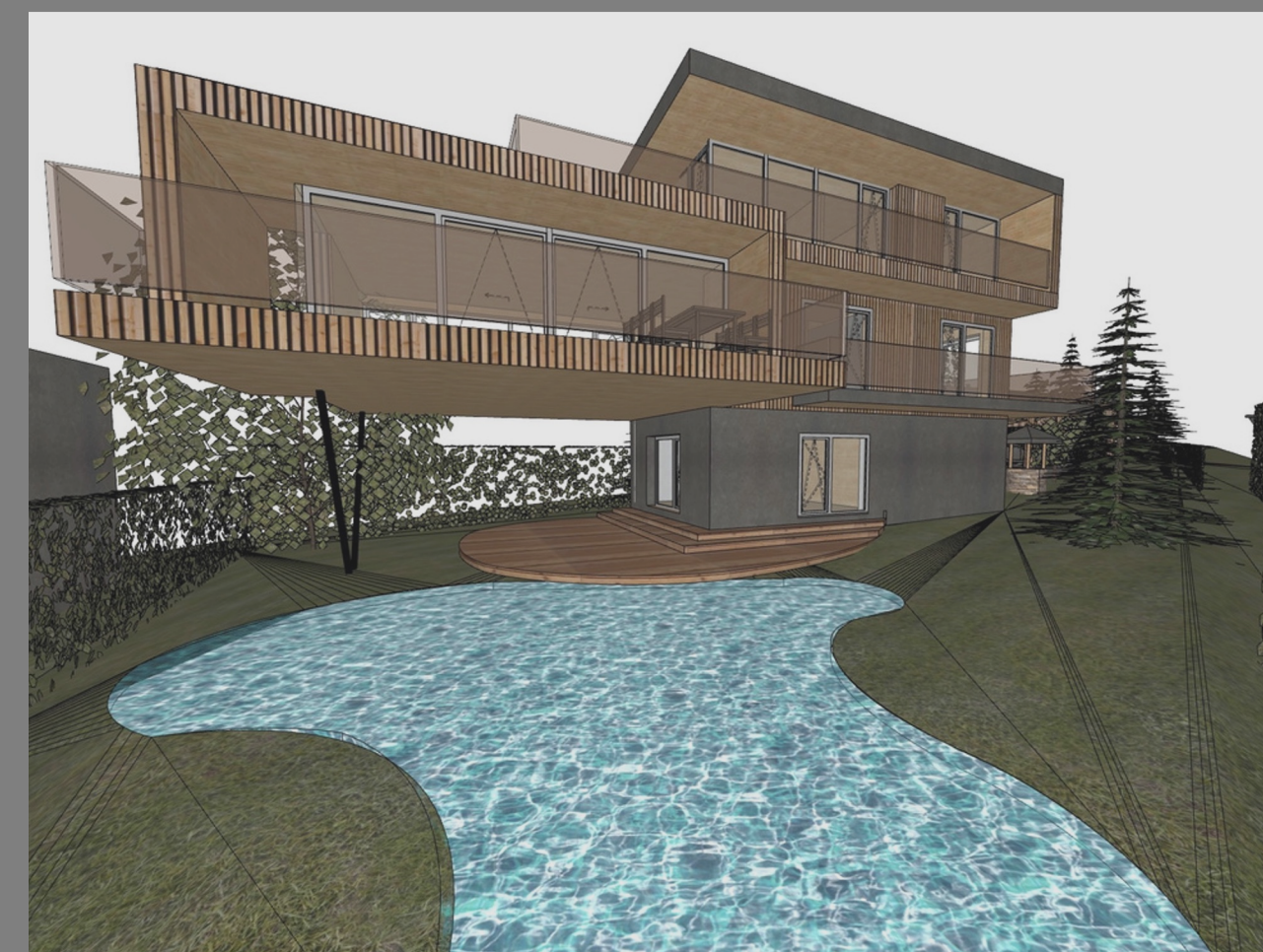
<http://wessely.work>

<mailto:office@wessely.at>

EINLEITUNG

Ein Zuhause ist mehr als nur vier Wände - es ist der Ort, an dem du lebst, träumst, entspannst und dich verwirklichst. Es sollte nicht nur deinen aktuellen Bedürfnissen entsprechen, sondern auch Platz für deine Zukunft bieten.

Dieser Leitfaden lädt dich ein, innezuhalten, tief in dich hineinzuhören und bewusst zu machen, was du wirklich willst. Nutze die kommenden Schritte, um dein Lebensumfeld zu gestalten - mit Klarheit, Achtsamkeit und deiner ganz persönlichen Vision.





wessely architektur
BÜRO FÜR GANZHEITLICHES PLANEN.

wessely.architektur

baumeister gmbh

Hauptplatz 2/2/3

3002 Purkersdorf

<http://wessely.work>

<mailto:office@wessely.at>

DEINE BEDÜRFNISSE ERKENNEN

Bevor du Räume planst oder Materialien auswählst, frag dich:
Wie möchte ich leben?



Übung:

Nimm dir 15 Minuten Zeit und setz dich an einen ruhigen Ort. Schließe die Augen, atme tief durch und stell dir vor, wie ein typischer Tag in deinem Traumhaus aussieht.

- Wo startest du in den Tag?
- Wie fühlt sich das Licht in deinem Zuhause an?
- Wo verbringst du die meiste Zeit?
- Wo findest du Rückzug, wenn du ihn brauchst?

Halte deine Eindrücke in Worten oder Bildern fest - das kann dir helfen, die Gestaltung deines Hauses klarer zu sehen.



wessely architektur
BÜRO FÜR GANZHEITLICHES PLANEN.

wessely.architektur

baumeister gmbh

Hauptplatz 2/2/3

3002 Purkersdorf

<http://wessely.work>

<mailto:office@wessely.at>

DEIN LEBENSSTIL UND DEINE RITUALE

Ein Zuhause sollte deinen Lebensstil und deine Rituale unterstützen.

Überlege dir:

- Was gibt dir Energie?
- Wo findest du Ruhe? Ein Lesezimmer, ein Garten oder ein gemütlicher Kamin?
- Was möchtest du fördern? Mehr Zeit mit der Familie, bewusste Momente für dich selbst oder kreative Entfaltung?
- Was tut dir gut? Ist es der Blick ins Grüne, ein sonnendurchflutetes Wohnzimmer oder ein ruhiger Rückzugsort?
- Welche Rituale möchtest du fördern? Gemeinsames Kochen, Yoga am Morgen oder Abende mit Freunden?



👉 **Tipp:** Erstelle ein Visionboard mit Bildern und Worten, die deine Lieblingsmomente und Bedürfnisse symbolisieren. Hänge es an einen sichtbaren Ort, um dich während der Planungsphase daran zu erinnern, was dir wirklich wichtig ist.



wessely architektur
BÜRO FÜR GANZHEITLICHES PLANEN.

wessely.architektur

baumeister gmbh

Hauptplatz 2/2/3

3002 Purkersdorf

<http://wessely.work>

<mailto:office@wessely.at>

LAGE, LICHT UND FARBEN - DIE SEELE DEINES HAUSES

👉 **Tip:** Experimentiere mit Licht und Farbe: Teste Farbpaletten in unterschiedlichen Lichtverhältnissen, um zu sehen, wie sie wirken.

Lage

Die Umgebung deines Hauses beeinflusst dein Wohlbefinden erheblich.

- Möchtest du in der Nähe der Natur sein oder lieber städtische Annehmlichkeiten genießen?
- Ist eine ruhige Lage oder die Nähe zu Schulen und Einkaufsmöglichkeiten wichtiger?
- Wie entscheidend ist die Aussicht?“

Licht

Licht spielt eine Schlüsselrolle in deinem Zuhause. Natürliches Licht kann Räume größer, heller und einladender wirken lassen.

- Welche Räume sollen besonders viel Licht erhalten?
- Würdest du ein Oberlicht oder Panoramafenster in Betracht ziehen?
- Wie wichtig ist dir künstliche Beleuchtung für eine stimmungsvolle Atmosphäre?“

Farben

Farben haben eine direkte Auswirkung auf dein Wohlbefinden.

- Warme Farben wie Beige oder Terrakotta schaffen Gemütlichkeit.
- Neutrale Töne wie Weiß oder Grau sorgen für Klarheit.
- Kräftige Farben wie Blau oder Grün können Akzente setzen und Energie bringen.“



wessely architektur
BÜRO FÜR GANZHEITLICHES PLANEN.

wessely.architektur

baumeister gmbh

Hauptplatz 2/2/3

3002 Purkersdorf

<http://wessely.work>

<mailto:office@wessely.at>

RÄUME, DIE DEIN LEBEN

BEREICHERN

Jeder Raum hat eine Aufgabe, die weit über seine Funktion hinausgeht.

Überlege dir, was diese Räume für dich bedeuten:

Küche

Ist sie das Herz des Hauses oder ein funktionaler Raum?

Wohnzimmer

Soll es ein Ort der Entspannung oder ein Raum für Begegnung sein?

Schlafzimmer

Wie wichtig ist dir Ruhe und Rückzug?

Garten/Balkon

Brauchst du einen Ort, um die Natur zu genießen?

Arbeitszimmer

Planst du Räume für Homeoffice oder kreative Arbeit?

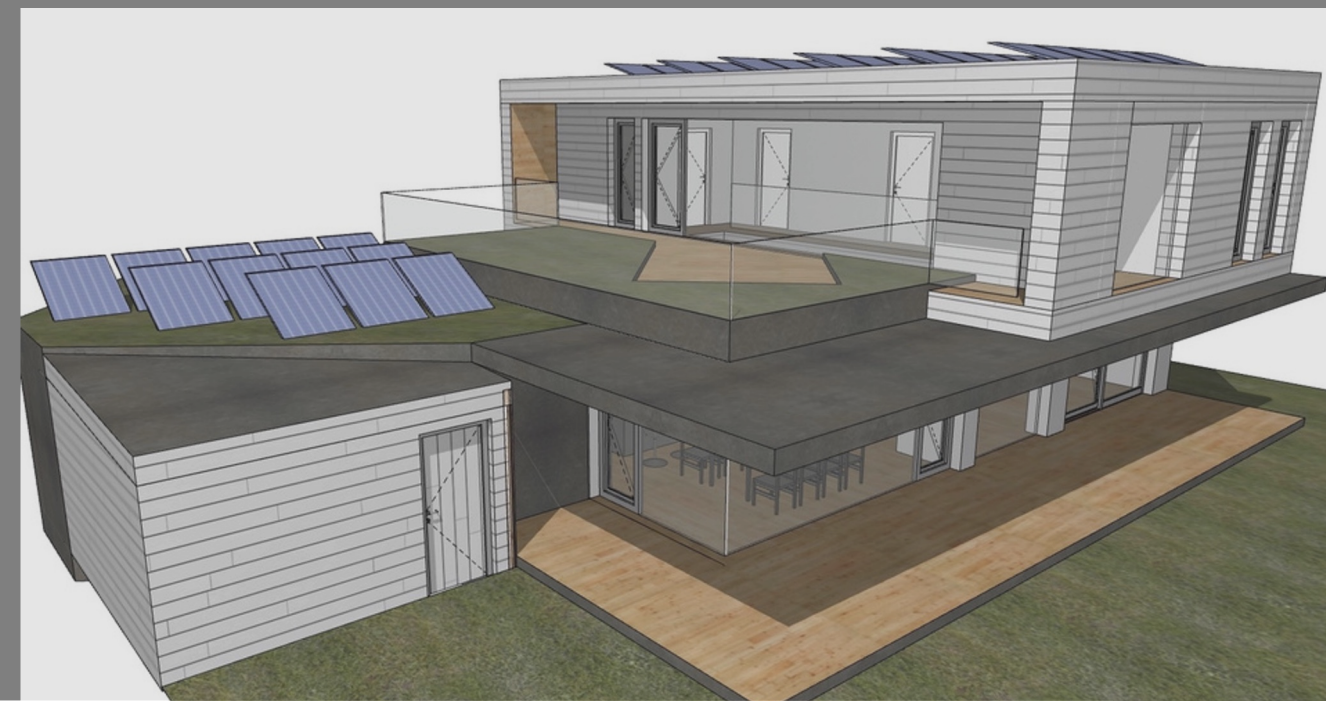
👉 **Anleitung:** Geh bewusst durch deinen aktuellen Wohnraum. Was funktioniert für dich und was fehlt? Mach dir Notizen und bring sie in deine Planung ein.



wessely architektur
BÜRO FÜR GANZHEITLICHES PLANEN.

wessely.architektur
baumeister gmbh
Hauptplatz 2/2/3
3002 Purkersdorf
<http://wessely.work>
<mailto:office@wessely.at>

ACHTSAMKEIT BEI DER MATERIALWAHL



Materialien beeinflussen, wie wir uns fühlen. Naturmaterialien wie Holz oder Stein können Ruhe und Wärme bringen, während klare, moderne Oberflächen Struktur und Ordnung schaffen

Fassade

Soll sie sich in die Umgebung einfügen oder hervorstechen?

Tragestruktur

Holz, Ziegel oder Beton - was passt zu deiner Vision?

Innenräume

Natürliche Materialien wie Holz oder Lehmputz sorgen für ein gesundes Raumklima.

- 👉 **Übung:** Besuche eine Materialausstellung oder ein Bauprojekt. Berühre die Materialien, rieche daran, erlebe sie. Frage dich:
- Welche Materialien harmonieren mit deiner Vision?
 - Was fühlt sich für dich richtig an?



wessely architektur
BÜRO FÜR GANZHEITLICHES PLANEN.

wessely.architektur
baumeister gmbh
Hauptplatz 2/2/3
3002 Purkersdorf
<http://wessely.work>
<mailto:office@wessely.at>

ZUKUNFT DENKEN

Dein Zuhause sollte mit dir wachsen können. Überlege:

- Soll es Platz für eine wachsende Familie geben?
- Wie wichtig ist dir Barrierefreiheit?
- Welche Wünsche möchtest du dir vielleicht erst später erfüllen?

👉 **Übung:** Schreibe einen Brief an dein zukünftiges Ich in 10 Jahren. Beschreibe, wie du dir dein Leben in diesem Zuhause vorstellst. Was möchtest du bis dahin erreicht haben?





wessely architektur
BÜRO FÜR GANZHEITLICHES PLANEN.

wessely.architektur

baumeister gmbh

Hauptplatz 2/2/3

3002 Purkersdorf

<http://wessely.work>

<mailto:office@wessely.at>

VON DER KLARHEIT ZUR PLANUNG



Jetzt, wo dir bewusst bist, was du wirklich willst, kannst du beginnen, diese Vision umzusetzen. Dein nächster Schritt: Sieh deine Notizen und Eindrücke durch und bring sie in eine grobe Struktur. Stell dir folgende Leitlinien:

- Welche Räume sind unverzichtbar?
- Welche Materialien und Stile passen zu dir?
- Wie unterstützt dein Zuhause deinen Lebensstil?



wessely architektur
BÜRO FÜR GANZHEITLICHES PLANEN.

wessely.architektur

baumeister gmbh

Hauptplatz 2/2/3

3002 Purkersdorf

<http://wessely.work>

<mailto:office@wessely.at>

FASSE DEINE VISION ZUSAMMEN

- Notiere deine wichtigsten Erkenntnisse: Schreibe auf, welche Räume, Materialien und Stimmungen für dich unverzichtbar sind.
- Erstelle ein Moodboard: Nutze Bilder aus Magazinen, Online-Plattformen oder Materialmustern, um deine Vorstellungen visuell darzustellen.
- Priorisiere: Was ist dir am wichtigsten? Teile deine Wünsche in „Muss“, „Sollte“ und „Kann“ ein.



👉 **Tipp:** Halte alles schriftlich oder digital fest. Es wird dir helfen, den Überblick zu behalten und deine Vision mit uns zu teilen – gemeinsam machen wir sie Wirklichkeit.



wessely architektur
BÜRO FÜR GANZHEITLICHES PLANEN.

wessely.architektur
baumeister gmbh
Hauptplatz 2/2/3
3002 Purkersdorf
<http://wessely.work>
<mailto:office@wessely.at>

PLANE DIE ERSTEN GESPRÄCHE



Ein Haus zu bauen oder zu sanieren ist ein großes Projekt - und es ist wichtig, die richtigen Partner an deiner Seite zu haben.

- Beratung: Suche ein Erstgespräch mit einem Architekten oder Planer, der sich auf nachhaltige und individuelle Projekte spezialisiert hat.
- Fragen klären: Nutze das Gespräch, um offene Punkte zu besprechen:
 - Wie realistisch ist deine Vision im Hinblick auf Budget und Zeitplan?
 - Welche Materialien und Bauweisen passen zu deinen Wünschen?
 - Gibt es Fördermöglichkeiten, die du nutzen kannst?

👉 **Tipp:** *Bereite für das Gespräch eine kurze Zusammenfassung deiner Wünsche und Fragen vor. So nutzt du die Zeit optimal.*



wessely architektur
BÜRO FÜR GANZHEITLICHES PLANEN.

wessely.architektur
baumeister gmbh
Hauptplatz 2/2/3
3002 Purkersdorf
<http://wessely.work>
<mailto:office@wessely.at>

DIE RICHTIGEN ENTSCHEIDUNGEN

TREFFEN

Das Leben verändert sich
– und dein Zuhause sollte
darauf vorbereitet sein.

Praktikabilität

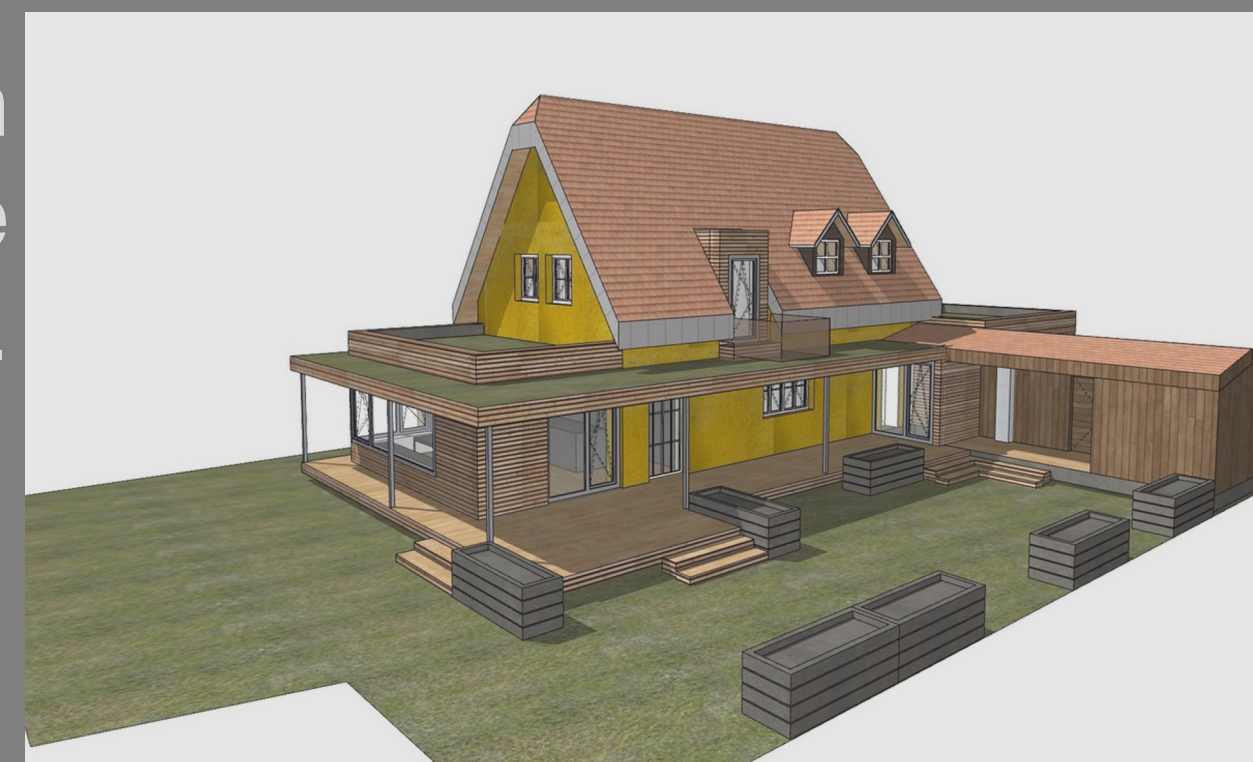
Achte darauf, dass das Design
nicht nur schön, sondern auch
funktional ist.

Langfristigkeit

Wähle Lösungen, die dir
auch in 10 oder 20 Jahren
noch Freude bereiten.

Nachhaltigkeit

Überlege, welche
Maßnahmen deinen Alltag
nachhaltiger und effizienter
machen.



👉 **Tipp:** Frage dich bei jeder
Entscheidung: „Passt das zu mir und
meinem Leben?“ Dein Bauchgefühl ist
ein guter Berater!



wessely architektur
BÜRO FÜR GANZHEITLICHES PLANEN.

wessely.architektur

baumeister gmbh

Hauptplatz 2/2/3

3002 Purkersdorf

<http://wessely.work>

<mailto:office@wessely.at>

VOM PLAN ZUR UMSETZUNG

Jetzt wird es konkret - dein Traumhaus nimmt Form an!

- **Partner auswählen:** Wähle sorgfältig, mit wem du zusammenarbeiten möchtest – von Bauunternehmen bis zu Handwerkern.
- **Materialauswahl:** Teste Muster vor Ort, um sicherzugehen, dass sie deinen Erwartungen entsprechen.
- **Zeitplan erstellen:** Ein realistischer Bauzeitplan sorgt für Struktur und vermeidet unnötigen Stress.

👉 **Tipp:** *Bleibe während der Bauphase flexibel und offen – kleine Abweichungen vom Plan sind normal und können oft zu Verbesserungen führen.*



wessely architektur
BÜRO FÜR GANZHEITLICHES PLANEN.

wessely.architektur

baumeister gmbh

Hauptplatz 2/2/3

3002 Purkersdorf

<http://wessely.work>

<mailto:office@wessely.at>

GENIESSE DEN PROZESS

Dein Zuhause entsteht - sei stolz auf die Schritte, die du unternimmst

- **Feiere Meilensteine:** Jede Phase des Baus ist ein Fortschritt. Halte diese Momente mit Fotos oder Notizen fest.
- **Bleib im Dialog:** Kommuniziere regelmäßig mit deinen Planern und Baupartnern, um sicherzustellen, dass alles nach deinen Wünschen läuft.
- **Denk an die Zukunft:** Überlege schon jetzt, wie du dein Zuhause einrichten und nutzen möchtest, wenn es fertig ist.





wessely architektur
BÜRO FÜR GANZHEITLICHES PLANEN.

wessely.architektur

baumeister gmbh

Hauptplatz 2/2/3

3002 Purkersdorf

<http://wessely.work>

<mailto:office@wessely.at>

Der Weg zu deinem Traumhaus ist eine Reise – eine, die Planung, Hingabe und Inspiration erfordert. Mit den Schritten des vorigen Kapitels und der Unterstützung von Experten bist du bereit, deine Vision Wirklichkeit werden zu lassen. Wir freuen uns darauf, dich auf diesem Weg zu begleiten!



ABSCHLUSS



wessely architektur
BÜRO FÜR GANZHEITLICHES PLANEN.

wessely.architektur

baumeister gmbh

Hauptplatz 2/2/3

3002 Purkersdorf

<http://wessely.work>

<mailto:office@wessely.at>

SCHLUSSWORT



Ein Zuhause zu gestalten, ist eine der schönsten und bedeutsamsten Reisen. Nimm dir die Zeit, deine Wünsche und Bedürfnisse zu erkennen. Sei offen für Inspiration und träume groß. Gemeinsam machen wir aus deiner Vision eine Realität, die Bestand hat – für heute, morgen und die kommenden Jahre.